

Wohnung 15.0.01

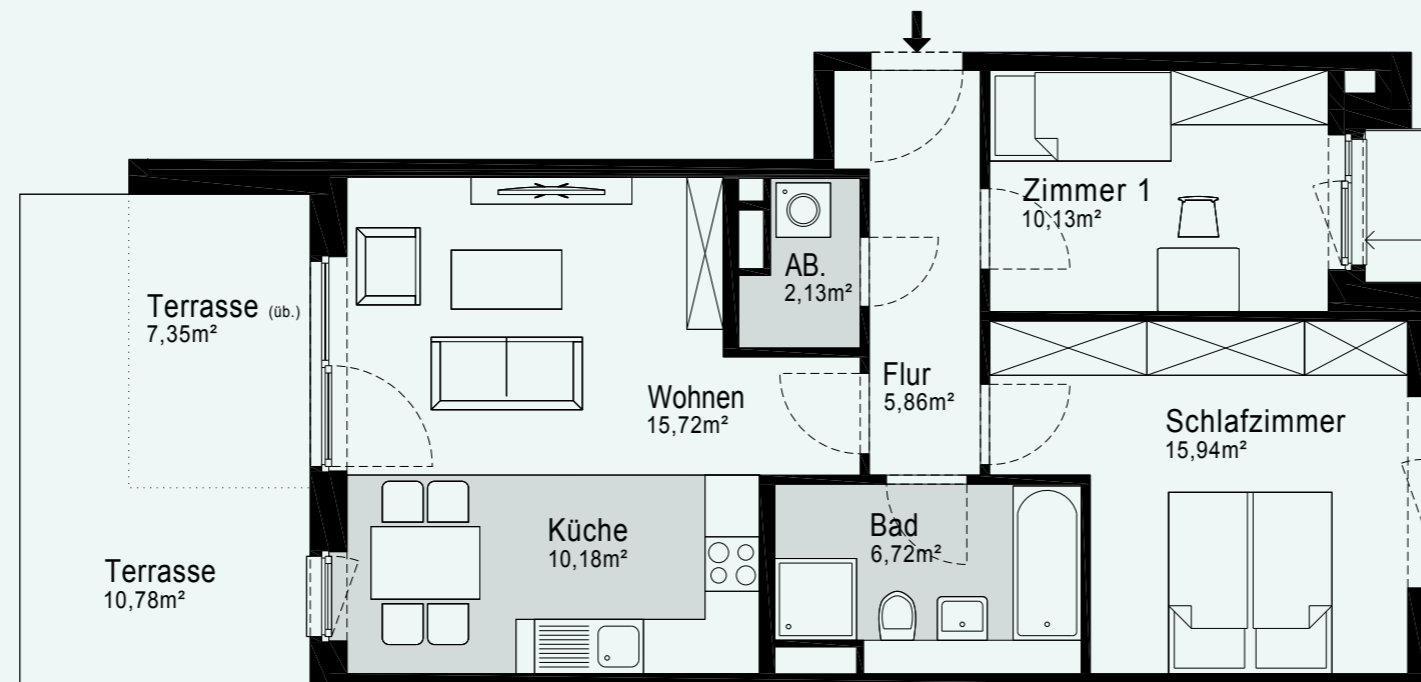
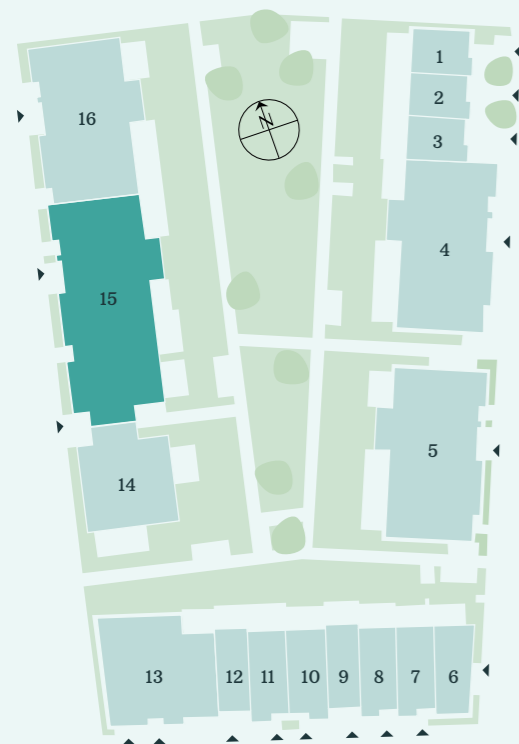
Erdgeschoss
3 Zimmer

Wohnfläche

ca. 73,05 m²

Ausstattung

- Terrasse
- Fußbodenheizung
- Eichenholzparkett
- Video-Gegensprechanlage
- Abstellraum
- KfW-Effizienzhaus-55



Wohnen	ca. 15,72 m ²
Küche	ca. 10,18 m ²
Schlafzimmer	ca. 15,94 m ²
Zimmer 1	ca. 10,13 m ²
Bad	ca. 6,72 m ²
AB.	ca. 2,13 m ²
Flur	ca. 5,86 m ²
Terrasse (25%)	ca. 2,70 m ²
Terrasse üb. (50%)	ca. 3,67 m ²
Gesamt	ca. 73,05 m²

0 1 2 3 4 5 M



HINWEIS

Alle Maße und Angaben sind freibleibend und unverbindlich. Verbindlich für die Ausführung sind alleine die beurkundeten Unterlagen. Zu beachten ist, dass die auf diesem Plan vorgestellten Inhalte den aktuellen Planungsstand von März 2021 repräsentieren. Änderungen in der Planung, der Ausführungsart und den vorgesehenen Baustoffen behält sich der Verkäufer vor, soweit sie sich technisch als zweckmäßig oder notwendig erweisen oder auf behördlichen Auflagen beruhen. In den Grundrissen oder sonstigen Darstellungen etwa eingezeichneten Möblierungen, Küchen, Bepflanzungen der Außenanlagen oder sonstigen Ausstattungsgegenständen oder die Gestaltung/ Bebauung der Nachbargrundstücke sind nur dann Vertragsbestandteil, wenn sie in der Baubeschreibung ausdrücklich aufgeführt sind. Stand: März 2021

Beratung und Verkauf: cds Wohnbau Hamburg GmbH
040 - 819 7188 80 - vertrieb@cds-wohnbau-hh.de
www.cds-wohnbau.de

Projektgesellschaft
cds und Wulff Wohnbau Hamburg GmbH & Co. KG